

RECKNAGEL

Katalog 10

SEIT



1867

VISIERUNGEN
JAGDWAFFENZUBEHÖR
WERKSTATTZUBEHÖR

SIGHTS
RIFLE ACCESSORIES
TOOLS AND SCREWS

© Copyright RECKNAGEL GmbH & Co. KG 2022

Nachdruck, auch auszugsweise, nur mit unserer
Genehmigung gestattet.

Katalog 10 - 02/2022

Layout und Satz: kraus print u. media
Fotos: Peter Leutsch

Technische Änderungen und Irrtümer vorbehalten.

Liebe Kunden,

mit großer Freude darf ich Ihnen heute unseren neuen Recknagel Katalog Nr. 10 für Visierungen, Zubehör und Werkzeug präsentieren.

Wie Sie feststellen werden, ist der neue Katalog deutlich dünner geworden. So haben wir uns von Produkten getrennt, die nicht mehr in wirtschaftlich sinnvollen Stückzahlen gefertigt werden konnten. Der Kern, unsere DNA bleibt jedoch erhalten. Neben unseren seit Jahrzehnten bewährten offenen Visierungen und zuverlässigen Riemenbügeln ist es mir wichtig, dass auch Produkte wie Abzüge, Sicherungen und Schaftmagazine weiterhin in gewohnt exzellenter Qualität von uns gefertigt und angeboten werden.

In einer Zeit, in der viele Waffen der Massenproduktion entspringen, möchten wir sowohl dem Büchsenmacher als auch dem Jäger die Möglichkeit zur Individualisierung geben.

Und falls Sie das gewünschte Produkt einmal nicht in unserem Katalog finden sollten, fragen Sie gerne an. Sonderanfertigungen sind nach wie vor möglich, je nach Artikel auch in kleineren Stückzahlen.

Jagd ist Leidenschaft und wo immer Leidenschaft ist, sollte auch ein wenig Platz für das Besondere sein.



Dr. Moritz Fehrer

Dear customers,

With great pleasure I present you today our new Recknagel catalog No. 10 for sights, accessories and tools.

You will find that our new catalog has become significantly thinner. Products have been sorted out that could no longer be manufactured in economically sensible quantities. Our DNA/identity remains in it. In addition to our open sights and reliable sling swivels, which have been tested in the field for decades, it is important to me that triggers, safeties and stock cartridge traps etc. continue to be manufactured and offered by us in the usual excellent quality.

At a time of mass-production, we want to give both the gunsmith and the hunter the opportunity for individualism.

If you cannot find the product you are looking for in our catalog, we are happy to assist you. Custom-made products are still possible, depending on the article and the required quantity.

Hunting is passion and wherever there is passion, there should be a little space for something special.



Dr. Moritz Fehrer



Sicherungen / Safeties
Seite 15

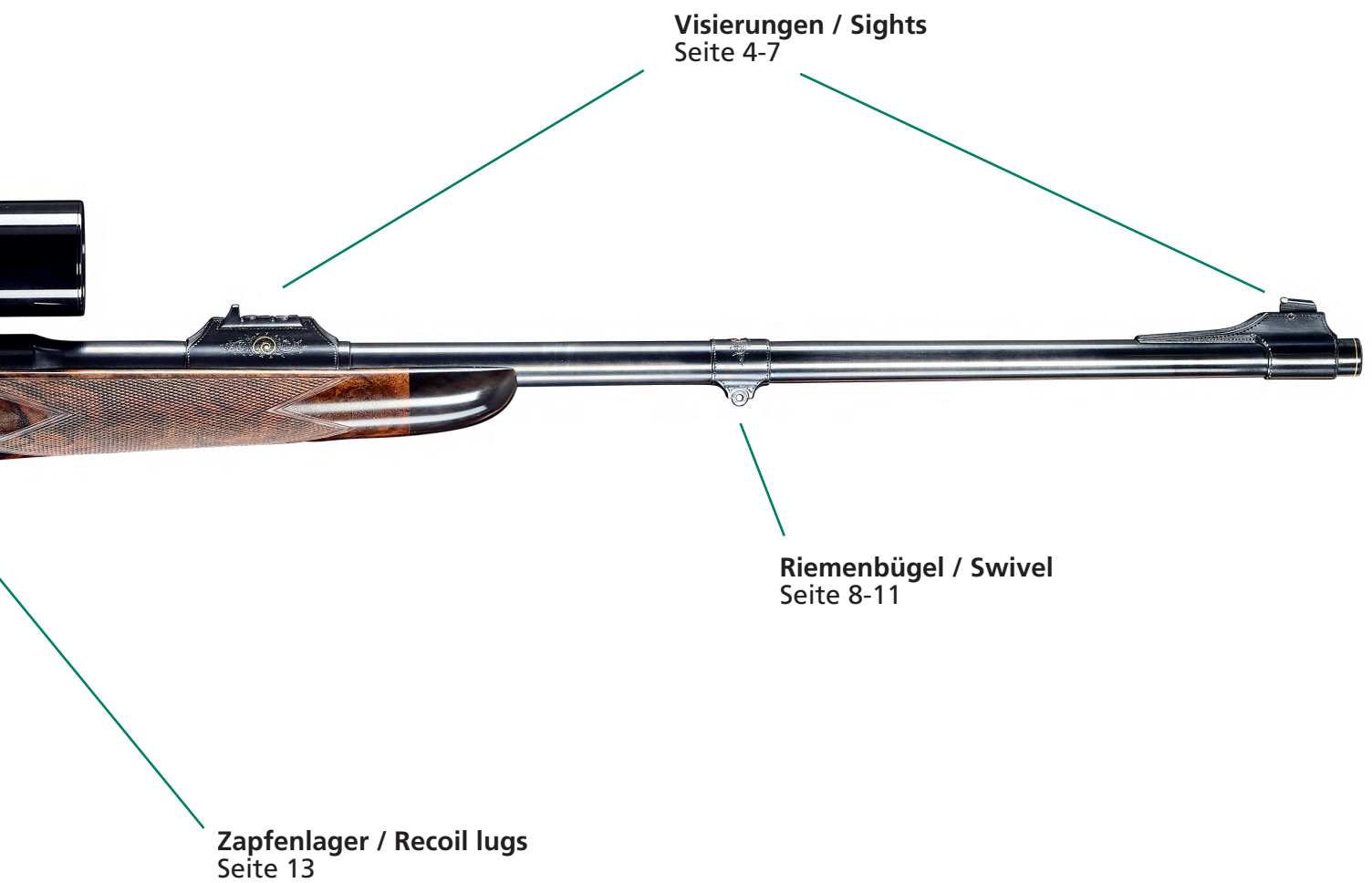
Abzüge / Triggers
Seite 14

Schaftmagazine / Stock cartridge traps
Seite 13

Pistolengriffkappchen / Schaftplaketten
Grip caps / Stock shields
Seite 12

Die Repetierbüchse wurde uns
freundlicherweise zur Verfügung
gestellt von:
Waffen Velser, Nerdlen, Eifel
www.waffen-velser.de

General Index



Besuchen Sie uns auch auf

Be our guest on

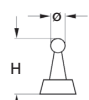
Facebook



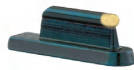
Instagram



Silver beads and Fiber Optic beads



Perlkorne mit Längsprisma



Leuchtperlkorne mit Längsprisma

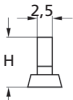


Perlkorne mit 30°-Querprisma



H [mm]	silber ø 2 mm	silber ø 2,5 mm	weiß ø 2,5 mm	rot ø 2,5 mm	rot ø 4 mm	silber ø 2 mm	rot ø 2,5 mm
4,5	11000-2045						
5,0	11000-2050						
6,0	11000-2060	11000-2560					
6,5	11000-2065	11000-2565	11022-2565	1024-2565			
7,0	11000-2070	11000-2570					
7,5			11022-2575	11024-2575	11024-4075	11060-2075	11084-2575
8,0	11000-2080						
8,5			11022-2585	11024-2585	11024-4085	11060-2085	11084-2585
9,0	11000-2090						
9,5			11022-2595	11024-2595	11060-2095	11084-2595	11084-2595
10,0	11000-2010						

Partridge front sights



H [mm]	Neusilber-Einsatz	Kunststoff-Einsatz rot
5,5		11144-2555
6,0		11144-2560
6,5	11120-2565	11144-2565
7,0	11120-2570	
7,5	11120-2575	
8,0	11120-2580	11144-2580
8,5	11120-2585	
9,0	11120-2590	11144-2590
9,5	11120-2595	
10,0	11120-2510	11144-2510
12,0		11144-2512
13,0		11144-2513
14,5		11144-2514

H [mm]	Kunststoff-Einsatz rot
6,5	11204-2565
7,0	11204-2570
7,5	11204-2575
8,0	
8,5	
9,0	11204-2590
9,5	
10,0	11204-2510
11,0	11204-2511
13,0	11204-2513
14,0	11204-2514
15,5	11204-2515

H [mm]	Balkenkorn für MAUSER K 98	Dachkorn für MAUSER K 98
Breite 2,5 mm		
7,5		11300-0075
8,0		
8,5		11300-0085
9,0		
9,5		11300-0095
10,0		
11,0	11280-2511	

Folding night sights

Silberperlkorn mit umklappbarer, emailierter Kupferperle. Länge: 27 mm, Emaille-ø 2,5 mm



EURO-Klappkorn mit umklappbarer Elfenbeinperle. Länge: 19,5 mm, Elfenbein-ø 3,5 mm



US-Klappkorn mit umklappbarer Elfenbeinperle. Länge: 18,5 mm, Elfenbein-ø 3,5 mm



H [mm]	6,5	11220-2565	H [mm]	6,5	11240-3565	H [mm]	6,5	11260-3565
--------	-----	------------	--------	-----	------------	--------	-----	------------

Shotgun beads

Flintenkorne aus Neusilber



Mammut-Elfenbeinkorne



Flintenkorne mit Leuchtperle



ø [mm]	11400-0200	11400-0250	11400-0300	11400-0350	ø [mm]	11420-0400	11420-0500	Farbe	ø 3,0 mm	Farbe	ø 4,0 mm
2,0	11400-0200				4,0	11420-0400		weiß	11442-0300	weiß	11442-0400
2,5	11400-0250				5,0	11420-0500		rot	11444-0300	rot	11444-0400
3,0	11400-0300									gelb	11446-0400
3,5	11400-0350									orange	11448-0400

Front sights with Fiber Optic insert



Mit Längsprisma in besonders niedriger Bauhöhe, Fiber-Optic-Stift \varnothing 1,5 mm.

	H 4,5 mm	H 5,0 mm	H 5,5 mm	H 6,0 mm
rot	11540-2045	11540-2050	11540-2055	11540-2060

Mit Längsprisma, Fiber-Optic-Stift \varnothing 2,5 mm.

	H 7,0 mm	H 8,0 mm	H 9,0 mm
rot	11540-2570	11540-2580	11540-2590

Mit 30°-Querprisma, Fiber-Optic-Stift \varnothing 2,5 mm.

	H 7,5 mm	H 8,5 mm	H 9,5 mm
rot	11590-2575	11590-2585	11590-2595

Mit 2 Bohrungen zum Aufschrauben, Fiber-Optic-Stift \varnothing 2,5 mm.

Kornhöhe: 4,9 mm; Länge: 27 mm

rot 11560-2549

Hvb-LUMIFIX-Korn für Blaser R93.

Fiber-Optic-Stift \varnothing 2 mm. Höhe in niedrigster Stellung: 2,5 mm; Verstellbereich bis zu 3 mm.

11530-2025

ATV - KORNE

KORNSCHUTZ

Universal interchangeable front sights

Kompatibel mit NSB-Ringkornsattel



	Farbe	\varnothing	H = 4,5 mm	H = 5,0 mm	H = 5,5 mm
1	ATV-Silberperl Korn	2,0 mm	11310-2045	11310-2050	11310-2055
2	ATV-Perlkorn, rot	2,5 mm	11334-2545	11334-2550	11334-2555
3	ATV-LUMIFIX-Korn, rot	2,5 mm	11340-2545	11340-2550	11340-2555
			H = 7,5 mm	H = 8,5 mm	H = 10,5 mm
4	ATV-Balkenleuchtkorn, rot		11374-2575	11374-2585	11374-2505

Hoods

Aus Stahlrohr für ATV-Kornsattel, Innen \varnothing 16 mm



ohne Lichtfenster

13093-1610

2 ovale Lichtfenster

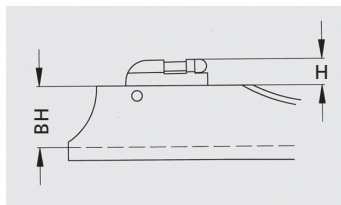
13097-1610

ATV-KORNSATTEL und ATV-RINGKORNSATTEL

Universal front sight ramps and banded ramps

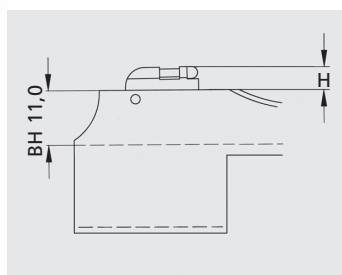
Bei unseren ATV-Kornsatteln kann die Kornhöhe justiert werden. Zudem sind die Korne leicht auswechselbar.

Der Verstellbereich beträgt 1,5 mm. Die angegebene Höhe ist die niedrigstmögliche Stellung des Kornes.



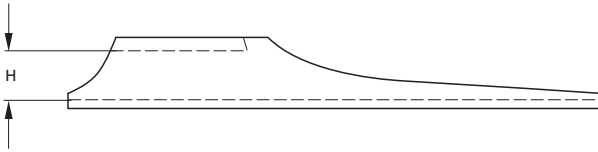
Laufradius R 7,5 mm.

H [mm]	Kornschutz-Sicherung	
	mit	ohne
9,80	12048-0980	12049-0980
11,55	12048-1155	12049-1155
13,30	12048-1330	12049-1330
15,10	12048-1510	12049-1510



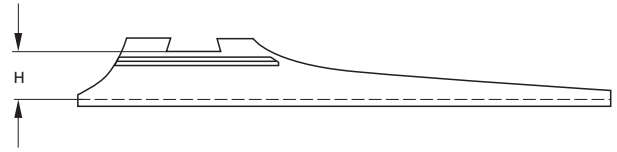
\varnothing [mm]	ohne Kornschutz-Sicherung
15,0	12519-0150
15,5	12519-0155
16,5	12519-0165
17,0	12519-0170
17,5	12519-0175
18,0	12519-0180
19,0	12519-0190
19,5	12519-0195
20,0	12519-0200

Universal Front ramps



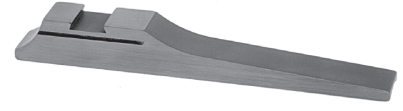
Kornsattel mit Längsprisma, ohne seitliche Rillen, flache Sichtfläche.
R: 7,5 mm, L 90 mm, B 10 mm, H 8 mm

12000-0010



Kornsattel mit Längsprisma und gerundeter Sichtfläche.
R: 7,5 mm, L 90 mm, B 10 mm, H 8 mm

12010-0000



Kornsattel mit 15°-Querprisma und flacher Sichtfläche.
R: 7,5 mm, L 90 mm, B 10 mm, H 8 mm

12020-0000



Kornsattel mit Längsprisma und geriffelter Sichtfläche.
R: 7,5 mm, L 90 mm, B 8 mm, H 7 mm

12040-0000



Kornsattel mit Längsprisma, kleines Modell, ohne seitliche Rillen, flache Sichtfläche.
R: 7,5 mm, L 70 mm, B 8 mm, H 6,7 mm

12060-0000



H&H-Kornsattel mit Silberperlkorn
R: 7,5 mm, L 85 mm, B 10 mm, H 10,5 mm

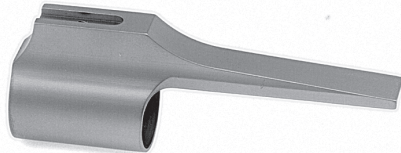
12100-0000

RINGKORNSATTEL

Banded ramps

Ringkornsattel mit Längsprisma, ohne seitliche Rillen, aus dem Vollen gefertigt, flache Sichtfläche.

Breite: 9 mm; H: 9 mm

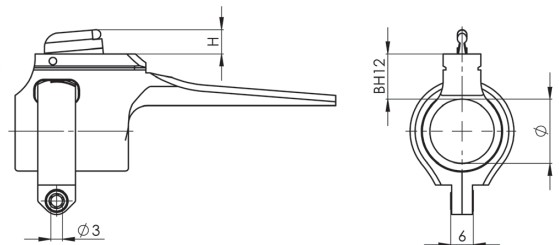
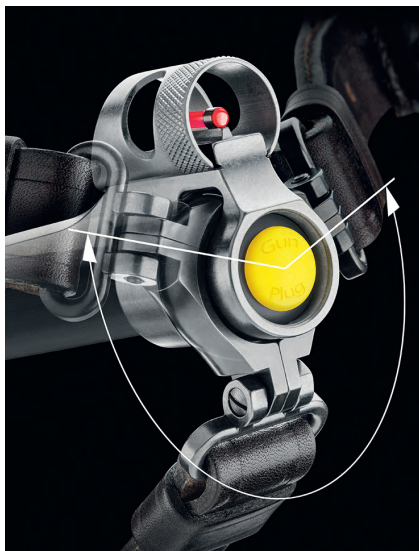


ø [mm]	ø [mm]	ø [mm]
15,0	12530-0150	18,0
15,5	12530-0155	18,5
16,0	12530-0160	19,0
16,5	12530-0165	19,5
17,0	12530-0170	20,0
17,5	12530-0175	20,5
		21,0
		22,0
		22,5
		23,0
		24,0
		12530-0210
		12530-0180
		12530-0185
		12530-0190
		12530-0195
		12530-0200
		12530-0205
		12530-0220
		12530-0225
		12530-0230
		12530-0240

NSB-Ringkornsattel

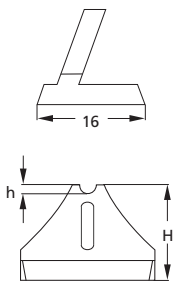
NSB banded ramp

Macht aus jedem Standard-Repetierer eine praxistaugliche Nachsuchenbüchse.
Ein wartungsfreies Gleitlager sorgt für eine geräuschlose Funktion des drehbaren Riemenbügels bei der Jagd.
Die mündungsnah Position verhindert ein Überstehen des Laufes beim Tragen der Waffe.
Riemenbügelöse, ATV-Korn und Kornschutz sind separat erhältlich.



ø [mm]	Verstellbereich Korn [mm]	Bestellnummer
15,0	1,5	12700-0150
15,5	1,5	12700-0155
16,0	1,5	12700-0160
16,5	1,5	12700-0165
17,0	1,5	12700-0170
17,5	1,5	12700-0175
19,0	1,5	12700-0190
20,0	1,5	12700-0200

Rear sights



Fluchtvisier
Fuß gerundet oder eckig.

Schmetterlingsvisier
Fuß gerundet,
Rechteckkimme;
h = 3,3 mm.

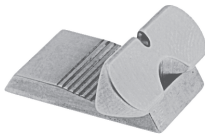
Inlayvisier,
eckiger Fuß,
mit Rundkimme;
h = 1 mm.

Kometvisier mit Prisma,
eckiger Fuß, weißer
Leuchtbstreifen, Rundkimme;
h = 1,3 mm.

H [mm]	gerundet	H [mm]	Schmetterlingsvisier	H [mm]	gelb	H [mm]	weiß
16,0	15105-0016	12,0	15115-0012	10,0	15152-2510	10,0	15132-2310
	eckig	14,0	15115-0014	12,0	15152-2512	12,0	15132-2312
16,0	15105-2016	16,0	15115-0016	14,0	15152-2514	14,0	15132-2314
				16,0	15152-2516	16,0	15132-2316

KLAPP- und EXPRESS-VISIERE

Folding leaf sights and express sights



Bockvisier 12 mm breit, Dreiecksklappe mit
2 unterschiedlichen Rundkimmen.
Prisma 30° / Länge 20,5 mm

15220-3020



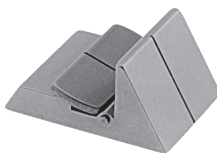
Umlegevisier mit einer Klappe.
Fuß ohne Prisma / Länge 22,5 mm / Breite 12 mm

15230-0022



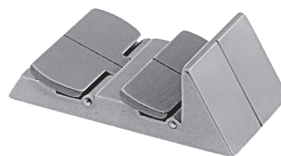
Umlegevisier mit einer Klappe.
Prisma 30° / Länge 19 mm / Breite 12 mm

15235-3019



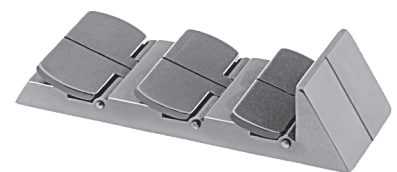
Super-Express-Visier mit einer Klappe
und Standvisier (Höhe 12 mm).
Prisma 30° / Länge 25 mm / Breite 18 mm

15400-3025



Super-Express-Visier mit 2 unterschiedlich hohen
Klappen und Standvisier (Höhe 12 mm).
Prisma 30° / Länge 36 mm / Breite 18 mm

15400-3036

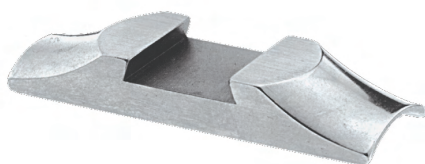


Super-Express-Visier mit 3 unterschiedlich hohen
Klappen und Standvisier (Höhe 12 mm).
Prisma 30° / Länge 51 mm / Breite 18 mm

15400-3051

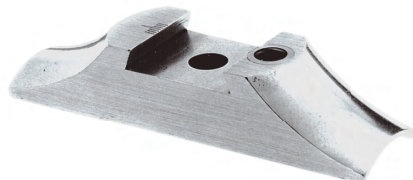
VISIERSATTEL

Rear sight bases



Visiersattel
für alle Visiere mit 16 mm Prisma.
Laufradius: R 9; H: 1,5 mm

16005-2016



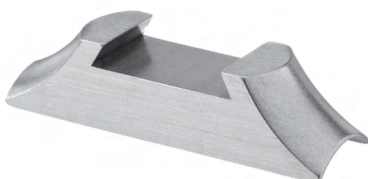
Visiersattel mit Klemmscheibe.
Für alle Visiere mit 16 mm Prisma.
Laufradius: R 9; H: 5 mm

16015-2016



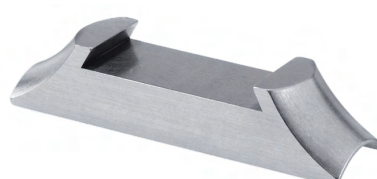
Visiersattel mit grosser Klemmbacke.
Für alle Visiere mit 16 mm Prisma.
Laufradius: R 9; H: 5 mm

16017-2016



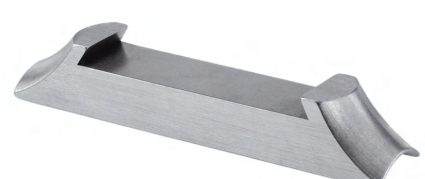
Visiersattel
für Super-Express-Visier mit einer Klappe.
Laufradius: R 10,5; H: 6 mm

16030-3025



Visiersattel
für Super-Express-Visier mit 2 Klappen.
Laufradius: R 10,5; H: 6 mm

16030-3036



Visiersattel
für Super-Express-Visier mit 3 Klappen.
Laufradius: R 10,5; H: 6 mm

16030-3051

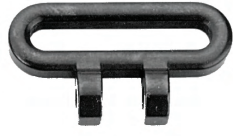
Loops and swivels

Zylinderschrauben gehören nicht zum Lieferumfang! (siehe Seite 17)



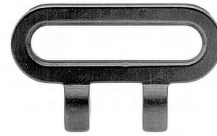
EURO-Öse, MIM-Verfahren
passend für 6 mm Kopfbreite.
Innenmaß: 21,5 x 4,5 mm
brüniert

20000-1000



US-Öse, MIM-Verfahren
passend für 6 mm Kopfbreite.
Innenmaß: 26 x 4,5 mm
brüniert

20000-3000



Magnum-Öse aus dem Vollen
gefertigt. Passend für 8 mm
Kopfbreite. Innenmaß: 26 x 5,5 mm
brüniert

20000-9000



EURO-Öse, MIM-Verfahren
mit gesichertem Schnellspannstift.
Passend für 6 mm Kopfbreite.
brüniert

20000-1025



US-Öse, MIM-Verfahren mit gesichertem Schnellspannstift. Passend für 6 mm Kopfbreite, Brüniert

20000-3025



Schaftschraube, kurze Ausführung.
Kopfbreite: 6 mm;
Bohrung: ø 3 mm, Brüniert

20200-0016



Schaftschraube, mittlere Ausführung.
Kopfbreite: 6 mm;
Bohrung: ø 3 mm, Brüniert

20205-0022



Schaftschraube, lange Ausführung.
Kopfbreite: 6 mm;
Bohrung: ø 3 mm, Brüniert

20210-0035



Magnum-Schaftschraube, extra starke Ausführung. Kopfbreite: 8 mm; Bohrung: ø 3,6 mm, Brüniert

20290-0026



Schaftschraube mit Gewinde M4
Kopfbreite: 6 mm;
Bohrung: ø 3 mm, Brüniert

20215-0016



Schaftschraube mit Gewinde M5
Kopfbreite: 6 mm;
Bohrung: ø 3 mm, Brüniert

20220-0020



Schaftschraube
Kopfbreite: 6 mm;
Bohrung: ø 3 mm, Brüniert

20225-0022



Schaftschraube mit Gewinde M5
Kopfbreite: 6 mm;
Bohrung: ø 3 mm, Brüniert

20230-0022



Schaftschraube
Kopfbreite: 8 mm;
Bohrung: 3,6 mm, Brüniert

20235-0022



Schaftschraube mit Gewinde M5
Kopfbreite: 8 mm;
Bohrung: ø 3,6 mm, Brüniert

20240-0022



DIA-Schaftschraube mit kräftigem Holzgewinde. Kopfbreite: 8 mm; Bohrung: ø 3,6 mm, Brüniert

20245-1420



DIA-Schaftschraube mit US-Gewinde 10/32. Kopfbreite: 8 mm; Bohrung: ø 3,6 mm, Brüniert

20250-1032



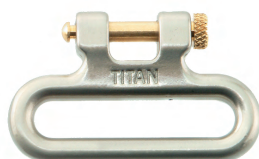
Gewindebuchse für Schaftschraube mit Gewinde M5, Brüniert

00000-0860

Riemenbügelkörper TITAN™ mit Messing-Scharnierstift / Scharnierbreite 8 mm



27,3 mm
20100-2007



31,75 mm
20100-4007



27,3 mm
20100-2003



31,75 mm
20100-4003

Ösen-Innenmaß

Ösen-Innenmaß

SCHAFTRIEMENBÜGEL



Permanent swivels



kurze Ausführung, brüniert.
mit EURO-Öse mit US-Öse

21200-1016 21200-3016



mittlere Ausführung, brüniert.
mit EURO-Öse mit US-Öse

21205-1022 21205-3022



lange Ausführung, brüniert.
mit EURO-Öse mit US-Öse

21210-1035 21210-3035



für Grosskaliberbüchsen, brüniert.
mit Magnum-Öse

21290-9026



mit Gewinde M4, brüniert.
mit EURO-Öse mit US-Öse

21215-1016 21215-3016



mit Gewinde M5, brüniert.
mit EURO-Öse mit US-Öse

21220-1020 21220-3020



mit Federscheibe, brüniert.
mit EURO-Öse mit US-Öse

21212-1023 21212-3023

RIEMENBÜGELKÖRPER



Detachable swivels



Riemenbügelkörper mit
montierter Öse,
für 6 mm Kopfbreite,
Stift- \varnothing 3,0 mm, brüniert.

EURO-Öse US-Öse
22000-1000 22000-3000



Riemenbügelkörper mit
montierter Öse,
für 8 mm Kopfbreite,
Stift- \varnothing 3,5 mm, brüniert.

EURO-Öse US-Öse
22005-1000 22005-3000



Mit Rändelmutter gegen
unbeabsichtigtes Öffnen.
Für 6 mm Kopfbreite.
Stift- \varnothing 3,0 mm, brüniert.

EURO-Öse US-Öse
22002-1000 22002-3000



Mit Rändelmutter gegen
unbeabsichtigtes Öffnen.
Für 8 mm Kopfbreite.
Stift- \varnothing 3,5 mm, brüniert.

EURO-Öse US-Öse
22007-1000 22007-3000



Wechselkörper
mit montierter Öse,
für 6 mm Kopfbreite,
Stift- \varnothing 3,0 mm, brüniert.

EURO-Öse US-Öse
22010-1000 22010-3000

SECURA-RIEMENBÜGELKÖRPER



SECURA-detachable swivels



mit EURO-Öse,
für 6 mm Kopfbreite,
Stift- \varnothing 3,0 mm, brüniert.

22009-1000

mit US-Öse,
für 6 mm Kopfbreite,
Stift- \varnothing 3,0 mm, brüniert.

22009-3000



mit EURO-Öse,
für 8 mm Kopfbreite,
Stift- \varnothing 3,5 mm, brüniert.

22011-1000

mit US-Öse,
für 8 mm Kopfbreite,
Stift- \varnothing 3,5 mm, brüniert.

22011-3000



mit SECURA-Magnum-Öse,
für 8 mm Kopfbreite,
Stift- \varnothing 3,5 mm, brüniert.

22011-9500

Swivels



KDR-Verschlusskapsel mit eingebogener Riemenbügelöse.
27,8 mm x 8,7 mm

23000-0000



KDR-Buchse zum Einschrauben in den Hinterschaft.

23000-1010



KDR-Buchse mit hochgezogener Aussenwandung für Hinterschaft.

23000-2010



KDR-Buchse mit hochgezogener, gerundeter Aussenwandung für Hinterschaft.

23000-3010



KDR-Buchse mit Ringnut. Die Ringnut ermöglicht ein stufenloses Drehen der Verschlusskapsel.

23007-1010



KDR-Buchse für schlanke Vorderschäfte, von innen angeschraubt.

23000-1020

LAUFRIEMENBÜGEL

Swivels with screw-on- and screw-in base



Laufriemenbügel aus Feinguss
Radius konkav.
Kopfbreite: 6 mm,
Bohrung: \varnothing 3 mm, weißfertig.
R 5,5 mm R 7,5 mm R 10 mm

20615-0055 20615-0075 20615-0100



Laufriemenbügel aus Feinguss
Radius konvex.
Kopfbreite: 6 mm,
Bohrung: \varnothing 3 mm, weißfertig.

20625-0000



Laufriemenbügel aus Feinguss
Radius konvex und
zwei Bohrungen. Kopfbreite: 6 mm,
Bohrung: \varnothing 3 mm, brüniert.

20630-0000



Schaftriemenbügel aus Stahl
zum Einlassen in den Schaft.
Kopfbreite: 6 mm,
Bohrung: \varnothing 3 mm, weißfertig.

20850-0000



Schaftriemenbügel aus Stahl zum Einlassen in den Schaft.
Hierzu passt die Magnum-Öse.
Kopfbreite: 8 mm,
Bohrung: \varnothing 3,6 mm, weißfertig.

20855-0000



Magnum-Laufriemenbügel mit ebener Fläche, aus dem Vollen gefertigt.
Für Magnum-Öse 20000-9000.
Kopfbreite: 8 mm,
Bohrung: \varnothing 3,6 mm, brüniert.

20890-0000



Magnum-Laufriemenbügel mit konvexem Radius und 2 Bohrungen.
Aus dem Vollen gefertigt. Für Magnum-Öse 20000-9000. Kopfbreite: 8 mm, Bohrung: \varnothing 3,6 mm, brüniert.

20895-0000



Laufriemenbügel aus Feinguss, mit montierter Öse, Radius konkav.

mit EURO-Öse mit US-Öse

R 5,5 21615-1055 21615-3055

R 7,5 21615-1075 21615-3075

R 10,0 21615-1100 21615-3100



Laufriemenbügel aus Feinguss, mit montierter Öse, ebene Lauffläche.

mit Euro-Öse mit US-Öse

21620-1000 21620-3000



Laufriemenbügel aus Feinguss, mit montierter Öse, Radius konvex, ohne Bohrungen.

mit Euro-Öse mit US-Öse

21625-1000 21625-3000



Laufriemenbügel aus Feinguss, mit montierter Öse, Radius konvex, mit zwei Bohrungen.

mit Euro-Öse mit US-Öse

21630-1000 21630-3000

Banded swivels



Riemenbügel für Bockdoppelflinten Kaliber .12 mit 4 Bohrungen zum Befestigen an den seitlichen Laufschienen.



Riemenbügel für Bockdoppelflinten in verschiedenen Kalibern, Ringbreite: 15,0 mm.



Riemenbügel mit Riemenbügelkörper für Bockdoppelflinten in verschiedenen Kalibern, Ringbreite: 15,0 mm.

		mit EURO-Öse	mit US-Öse		mit EURO-Öse	mit US-Öse
22400-0012	Kal. 12	22405-1012	22405-3012	Kal. 12	22410-1012	22410-3012
	Kal. 16	22405-1016	22405-3016	Kal. 16	22410-1016	22410-3016
	Kal. 20	22405-1020	22405-3020	Kal. 20	22410-1020	22410-3020



Ringriemenbügel in besonders schlanker Ausführung, zylindrisch. Kopfbreite: 8 mm; Bohrung: \varnothing 3,6 mm; Ringbreite: 20,0 mm.



Magnum-Ringriemenbügel, zylindrisch. Kopfbreite: 8 mm; Bohrung: \varnothing 3,6 mm; Ringbreite: 30,0 mm

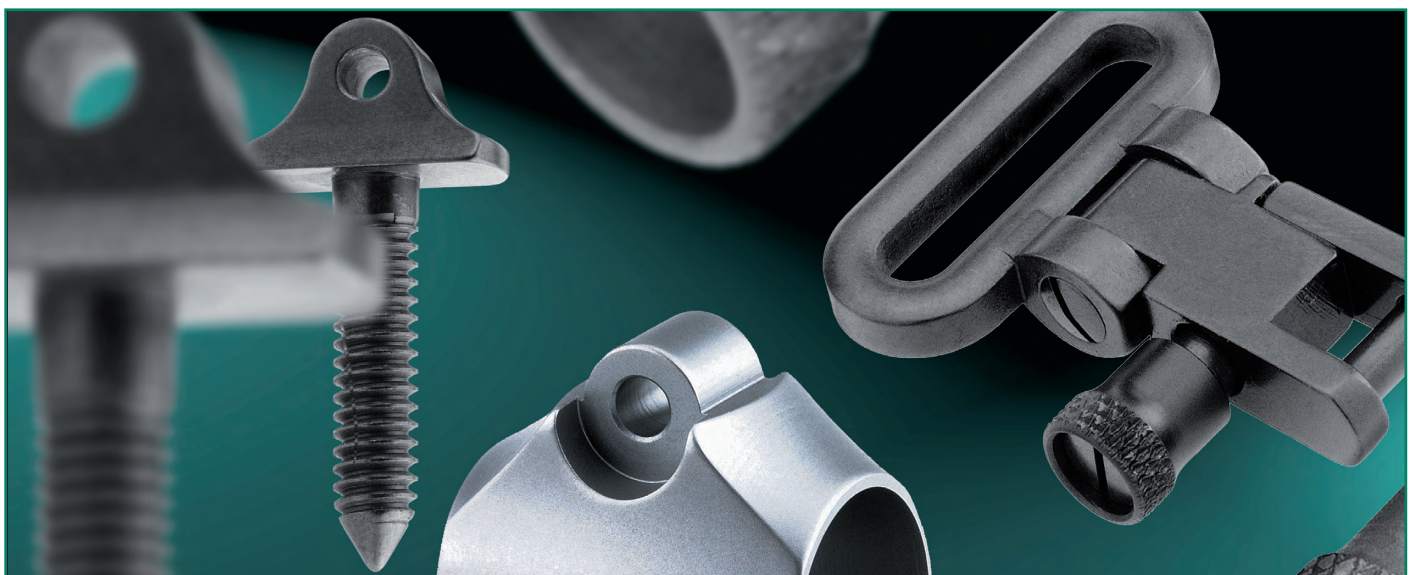


Classic-Ringriemenbügel für Repetierbüchsen. Kopfbreite: 6 mm; Bohrung: \varnothing 3,0 mm; Ringbreite: 15,0 mm.



Klemmriemenbügel, brüniert, für Repetierbüchsen, zum Kleben und Klemmen am Lauf, Ringbreite: 8,0 mm.

\varnothing [mm]		\varnothing [mm]		\varnothing [mm]	mit EURO-Öse	mit US-Öse	\varnothing [mm]	mit EURO-Öse	mit US-Öse
16,0	22620-0160	16,0	22610-0160	16,0	22605-1160	22605-3160	15,0	22615-1150	22615-3150
16,5	22620-0165	16,5	22610-0165	16,5	22605-1165	22605-3165	15,5	22615-1155	22615-3155
17,0	22620-0170	17,0	22610-0170	17,0	22605-1170	22605-3170	16,0	22615-1160	22615-3160
17,5	22620-0175	17,5	22610-0175	17,5	22605-1175	22605-3175	16,5	22615-1165	22615-3165
18,0	22620-0180	18,0	22610-0180	18,0	22605-1180	22605-3180	17,0	22615-1170	22615-3170
18,5	22620-0185	18,5	22610-0185	18,5	22605-1185	22605-3185	17,5	22615-1175	22615-3175
19,0	22620-0190	19,0	22610-0190	19,0	22605-1190	22605-3190	18,0	22615-1180	22615-3180
19,5	22620-0195	19,5	22610-0195	19,5	22605-1195	22605-3195	18,5	22615-1185	22615-3185
20,0	22620-0200	20,0	22610-0200	20,0	22605-1200	22605-3200	19,0	22615-1190	22615-3190
20,5	22620-0205	20,5	22610-0205	20,5	22605-1205	22605-3205	19,5	22615-1195	22615-3195
21,0	22620-0210	21,0	22610-0210	21,0	22605-1210	22605-3210	20,0	22615-1200	22615-3200
21,5	22620-0215	21,5	22610-0215						
22,0	22620-0220	22,0	22610-0220						
22,5	22620-0225	22,5	22610-0225						
23,0	22620-0230	23,0	22610-0230						
23,5	22620-0235	24,0	22610-0240						
24,0	22620-0240	25,0	22610-0250						
		27,0	22610-0270						



Grip caps

Maße: 46,2 mm x 34,4 mm



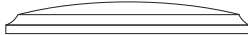
Pistolengriffkämpchen mit grosser balliger Fläche und 2 Bohrungen.



24000-0100



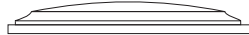
Pistolengriffkämpchen mit balliger Fläche, kleiner Hohlkehle und 2 Bohrungen.



24000-0200



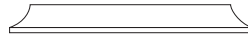
Pistolengriffkämpchen mit balliger Fläche, grosser Hohlkehle und kleinem flachen Rand.



24000-0400



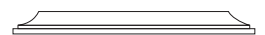
Pistolengriffkämpchen mit ebener Fläche, grosser Hohlkehle und 2 Bohrungen.



24020-0200



Pistolengriffkämpchen mit ebener Fläche, Hohlkehle, kleinem Aussenrand, 2 Bohrungen. Extra flach.



24020-0400

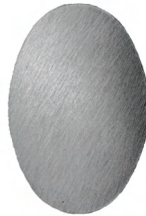


Eine Senkschraube zur Befestigung des Pistolengriffkämpchens wird mitgeliefert. Das Stahlplättchen wird mit zwei Spannstiften durch das Kämpchen fixiert, sollte aber zusätzlich mittels Spezialkleber gesichert werden.

Abmessung: 24,4 mm x 36,2 mm

Stahlplättchen, ungraviert

24300-4000

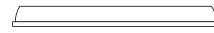


Abmessung: 26,3 mm x 40 mm
Stahlplättchen, ungraviert
speziell für Blaser-Waffen

24400-5000



Pistolengriffkämpchen mit ausgefräster Innenform, spitz skelettiert, kleinem Aussenrand und 2 Bohrungen.



24060-0200



Pistolengriffkämpchen mit ausgefräster Innenform, rund skelettiert, kleinem Aussenrand und 2 Bohrungen.



24060-0100



Pistolengriffkämpchen mit verdeckter Schaftschraube. Eine in der Unterseite des Pistolengriffkämpchens fest installierte Schraube wird in die dafür vorgesehene Gewindebuchse mittels eines Spezialschlüssels eingedreht. Das genaue Ausrichten erfolgt durch eine Stellungsänderung der Gewindebuchse. Abmessung: 48 x 36 mm.

24100-0000



Spezialschlüssel für Pistolengriffkämpchen.

24100-0020

Stock shields



Schaftplakette aus Neusilber, oval, ballige Form, Abmessung: 22,0 mm x 14,0 mm

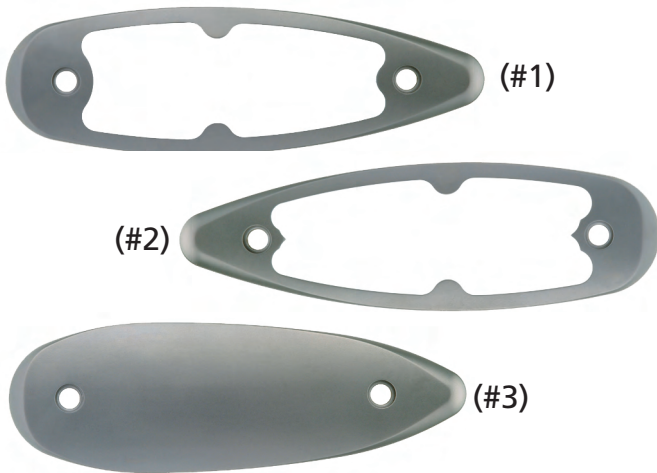
24350-0010



Schaftplakette aus Neusilber Wappen, ballige Form, Abmessung: 22,0 mm x 14,5 mm

24350-0020

Skeleton buttplates

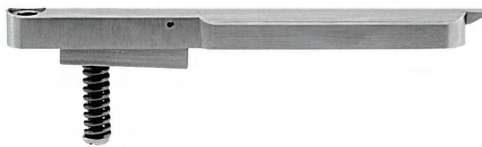


Schaftkappen aus Stahl mit anatomisch gewölbter Form und Deko-Spitze. In sechs Ausführungen erhältlich: rund skelettiert, spitz skelettiert und voll.
Jeweils in Standard- (130 x 43 mm) und Magnum-Größe (136 x 42 mm).
Zwei Befestigungsschrauben gehören zum Lieferumfang.

Schaftkappe, rund skelettiert (#1)	
Standard	Magnum
24700-0000	24700-0200
Schaftkappe, spitz skelettiert (#2)	
Standard	Magnum
24700-0040	24700-0240
Schaftkappe, volle Ausführung (#3)	
Standard	Magnum
24700-0080	24700-0280

PISTOLENGRIFF- und SCHAFTMAGAZINE

Trapped door grip caps and stock cartridge traps



Schaftmagazin aus Stahl für Büchsenpatronen.



Pistolengriffmagazin mit kleinem Deckel

Kurzmagazin, Maße 93,5 x 16 mm	25210-0100
Standardmagazin, Maße 124 x 16 mm	25200-0100

25000-0100

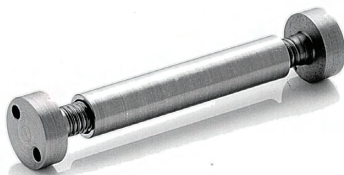
KAMMERSTENGEL und ZAPFENLAGER

Bolt handles, recoil lugs



Kammerstengel aus Stahl in klassischer Form, für Repetierbüchsen, gedreht und poliert.

28020-0000



Zapfenlager für grosskalibrige Repetierbüchsen. Einstellbar an verschiedene Schaftbreiten. Besteht aus einer Gewindebuchse und 2 Lochschrauben.

28080-0000

Stiftschlüssel für Zapfenlager 28080-0000. Bei Bedarf bitte mitbestellen.

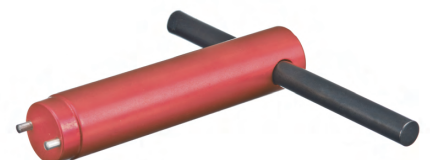
1 Satz (2 Stück) 28080-0020



Zapfenlager für großkalibrige Repetierbüchsen in besonders robuster Ausführung. Die beiden Lochschrauben ermöglichen die Einstellung auf verschieden breite Schäfte sowie eine mittige Positionierung der Gewindebuchse. Die Abflachungen und die Aussparung am Zapfenlager garantieren eine große Anlagefläche am System.

Magnum-Zapfenlager

28080-1000



Stiftschlüssel für Magnum-Zapfenlager. Bei Bedarf bitte mitbestellen

28080-1020

Triggers for Mauser K 98

Erstklassige, funktionssichere Ausführung. Optimales Preis-Leistungs-Verhältnis. Die Abzugssysteme sind sowohl mit Stahl- als auch mit farbig eloxiertem Aluminium-Gehäuse lieferbar. Das Abzugsgewicht läßt sich von 600 Gramm bis 1200 Gramm einstellen.



Mit Rückstecher
Gehäuse: Stahl
Abzug: 10 mm breit

30020-0000



Gehäuse: Stahl
Abzug: 5 mm breit

30040-0000



Magnum-Abzug
Gehäuse: Stahl
längerer Zügel: 6,1 mm breit

30030-0000



Mit seitlicher Sicherung
Gehäuse: Stahl
Abzug: 7 mm breit

30042-0000



Mit Rückstecher
Gehäuse: Aluminium
Abzug: 10 mm breit

30020-0200



Gehäuse: Aluminium
Abzug: 5 mm breit

30040-0200



Abzugsstollen, einzeln
für Flintenabzug und Rückstecher.

30025-0000



Mit seitlicher Sicherung
Gehäuse: Aluminium
Abzug: 7 mm breit

30042-0200

Trigger guards and Trigger for Mauser 66



Abzugsbügel aus Feinguss,
formschöne Ausführung, mit 5,9 mm Zapfen für Gewinde.

26000-0100



Dieser Flintenabzug für Mauser 66 kann gegen einen vorhandenen Stecher ausgetauscht werden. Ein Wechsel des Abzugsbügels ist notwendig. Das Abzugsgewicht ist einstellbar von 900 - 1450 g. Bei den Modellen Mauser 66 Magnum und solchen ohne Schlosshalter ist vom Einbau abzusehen.

30000-0066



Abzugsbügel aus Stahl, brüniert, für Repetierer Mauser 66. Er wird benötigt bei Austausch des vorhandenen Abzugssystems gegen unseren Flintenabzug.

26030-0066

Safeties for Mauser K 98

Unsere Schlösschen-Sicherungen für Mauser K 98 mit seitlichem Sicherungshebel sind für die Verwendung sehr niedriger Zielfernrohrmontagen geeignet. Die ballige Aussenform sowie der Feuerschild sind der ORIGINAL-Mauser-Sicherung nachempfunden. Neben der Version mit Standard-Sicherungshebel sind unsere Schlösschen-Sicherungen auch mit dem sogenannten SECURA-Sicherungshebel erhältlich. Dieser verhindert, dass der Sicherungshebel unbeabsichtigt in die Feuer-Position gebracht werden kann. Die Sicherungen sind weißfertig.



ballig
30100-0000



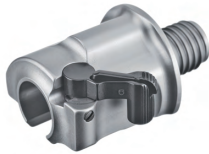
flach
30100-3000



extra-flach
30100-5000



Sicherungshebel links,
für Rechtssysteme
30100-7000



SECURA
ballig
30100-0200



SECURA
flach
30100-3200



SECURA
extra flach
30100-5200



SECURA, Sicherungshebel links,
für Rechtssysteme
30100-7200

BLINDSCHLÖSSCHEN für Mauser K 98 und SCHLÖSSCHENSICHERUNG für Remington 700

Bolt Shroud for Mauser K 98 without safety lever / Safety for Remington 700



Blindschlösschen ohne Sicherung,
Abzug mit seitlicher Sicherung erforderlich.

Blindschlösschen für Mauser K 98
30110-3000



Mit SECURA-Sicherungshebel.

Schlösschen-Sicherung für Remington 700
30170-1200

45° FLÜGELSICHERUNG

Safety lever



Flügelsicherung 45° - linksseitig, aus Feinguss,
für Mauser K 98.

30140-0000

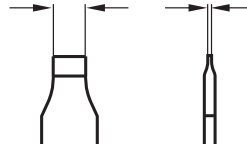


Flügelsicherung 45° - rechtsseitig,
für Mauser K 98.

30145-0000

Tools

Universal Schraubendreher mit 4 Klingen



Klingenbreite:	4	5	6	8
Klingenstärke:	0,65	0,65	0,68	0,68

- Gehäuse, Aluminium, schwarz eloxiert
- 4 hochfeste Klingen aus gehärtetem Werkzeugstahl
- optimaler Flächenkontakt durch verschiedene und planparallele Klingenstärken
- hervorragende Handhabung durch handliches Gehäuse und angenehmes leichtes Gewicht
- hohe Lebensdauer und Verschleissfestigkeit

00100-0060

Qualitäts-Treiber aus Stahl bzw. Messing. Unentbehrliche Werkzeuge für jeden Büchsenmacher.

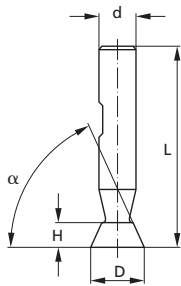


Treiber- ø [mm]	Treiber- länge [mm]	Gesamt- breite [mm]	
1,0 Stahl	20	74	00052-0100
1,4 Stahl	23	83	00052-0140
1,8 Stahl	39	83	00052-0180
2,4 Stahl	39	93	00052-0240
2,8 Stahl	39	93	00052-0280
3,4 Stahl	39	95	00052-0340
3,8 Stahl	39	95	00052-0380
5,8 Stahl	39	99	00052-0580
5,8 Messing	39	99	00052-0585



Treibersatz komplett, bestehend aus 9 Treibern im Holzetui.

00052-0000



Winkelfräser für Korn-, Visier- und Montagesockel.

Schneidenwinkel α	D [mm]	H [mm]	d [mm]	L [mm]	Zähnezahl	
60°	8,0	3,0	6,0	49,0	6	00054-6008
	16,0	6,3	12,0	60,0	8	00054-6016
70°	6,0	3,3	6,0	63,0	3	00054-7006
	7,9	3,7	8,0	63,0	4	00054-7008
	12,0	6,0	10,0	54,0	8	00054-7012
	14,6	8,0	12,0	60,0	8	00054-7014
	16,0	8,0	12,0	60,0	8	00054-7016
75°	5,0	3,0	5,0	48,0	2 doppelseitig	00054-7505

Gewindebohrer und Schneideisen für spezielle Gewinde.



Gewindebohrer (1 Stück)	UNS 6-48	00056-0648
Schneideisen	UNS 6-48	00058-0648
Gewindebohrer (2 Stück)	UNS 1/4"-22	00056-1422
Schneideisen	UNS 1/4"-22	00058-1422
Durchgangsloch-Gewindebohrer	M 3,5	00056-0350
Grundloch-Gewindebohrer	M 3,5	00057-0350
Schneideisen	M 3,5	00058-0350

Darstellung	Bezeichnung	Abmessungen	Bestellnummer
Für Visierungen / for sights			
	Klemmscheibe für Visiersattel 16015-2016	ø6 x 2,7	00000-1191
	Zylinderschraube für Klemmscheibe zu Visiersattel 16015-2016	M3 x 4,7 x 4	00000-0530
	Senkschraube für Klemmbacke zu Visiersattel 16017-2016	UNS 6-48 x 7,8 x 5,3	00000-3378
Für Riemenbügel / for swivels			
	Zylinderschraube für EURO- und US-Riemenbügelöse	M3 x 11 x 4,5	00000-0370
	Zylinderschraube für Magnum-Riemenbügelöse	M3,5 x 14 x 4,5	00000-3480
	Holzschraube für Schaftriemenbügel Nr. 20850-0000	HG 4,5 x 24 x 7	00000-2080
	Klemmschraube für BDF-Riemenbügel Best.-Nr. 22405-.... und 22410-....	M3,5 x 5 x 5	00000-1640
Für Pistolengriffkappchen / for grip caps			
	Holzschraube für Pistolengriffkappchen	HG 3,0 x 15 x 5	00000-1070
	Holzschraube für Pistolengriffkappchen 24300-....	HG 4,5 x 25 x 8,1	00000-1890
Für Sicherungen / for safeties			
	Arretierstift für Schlösschen-Sicherung K 98	ø2,6 x 11,3 x 4	00000-3860
	Druckfeder für Arretierstift zu Schlösschen-Sicherung K 98	ø3,8 x 12	00000-8370
	Stiftschraube für Schlösschen-Sicherung K 98	ø1,9 x 9,7 x M3	00000-3870
Für Schäfte / for stocks			
	Schaftverbindungsschraube mit Mutter und Buchse	M3,5 x 40 x 5,5	00000-1151
	Schaftverbindungsschraube mit Mutter und Buchse	M4 x 45 x 5,5	00000-1161
	Schaftverbindungsschraube mit Mutter und Buchse	M3,5 x 55,5 x 5,5	00000-1153
	Schaftverbindungsschraube mit Mutter und Buchse	M4 x 55,5 x 5,5	00000-1163
	Holzschraube für Schaftkappe	HG 5 x 31 x 10	00000-1214
	Holzschraube für Schaftkappe	HG 5 x 45 x 10	00000-1215
	Holzschraube für Schaftkappe	HG 5 x 60 x 10	00000-1216
	Holzschraube für Schaftkappe	HG 5 x 70 x 10	00000-1217
Für Abzüge / for triggers			
	Scharnierstift für Flintenabzüge und Rückstecher	ø3 x 10	00000-1750
	Scharnierschraube für Flintenabzüge und Rückstecher	M3 x 12,5 x 6	00000-3750
	Kontermutter für Scharnierschraube	M3 x 2,5 x 6	00000-3770
Für Mauser K 98 System / for Mauser K 98 action			
	Kreuzschraube für Original-Mauser-Magazinkasten	UNS 1/4"-22 x 37,2 x 10	00000-1120
	Verbindungsschraube für Original-Mauser-Magazinkasten	UNS 1/4"-22 x 19,6 x 10	00000-1130
	Sicherungsschraube	M3,5 x 5 x 7	00000-1140
	Zubringerfeder		30400-0020



RECKNAGEL

RECKNAGEL GmbH & Co. KG
Landwehr 4
D-97493 Bergtheimfeld
www.recknagel.de

Tel.: +49 (0) 97 21 / 9 48 10-0
Fax: +49 (0) 97 21 / 9 48 10-25
E-mail: info@recknagel.de